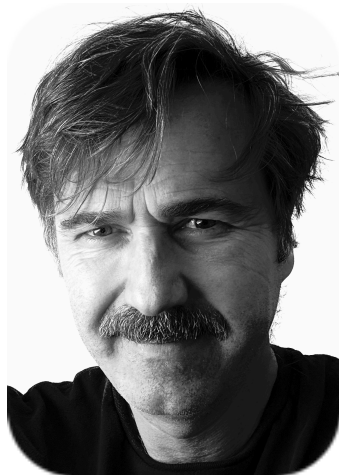




Samedi 30 Mai 2026 / Banque Populaire Occitane - Balma

## Philippe ROSEC / Saintes



- DU Approfondi de Parodontologie et d'Implantologie – Paris VII  
Garancière
- Ancien Attaché des Hôpitaux de Paris – Département de Parodontologie  
Paris VII
- Exercice libéral à Saintes (17) : Parodontologie – Implantologie –  
Dentisterie Esthétique
- Co-fondateur de la société scientifique SPI (Santé Paro Implant)
- Co-responsable scientifique du module de Parodontologie à la SOP

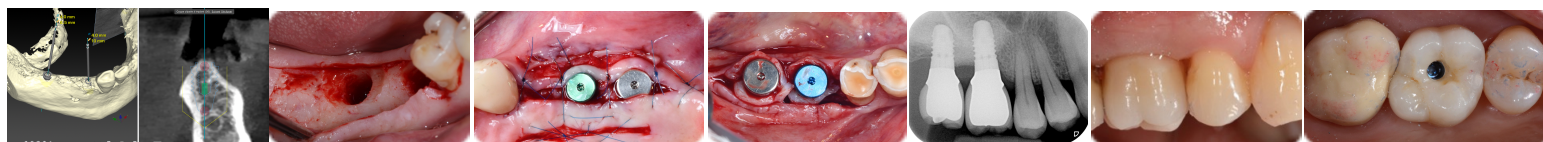
### Gestion des secteurs postérieurs en implantologie : tissus durs, tissus mous, prothèse.

La complexité des réhabilitations implanto-portées réside autant dans leurs indications que dans leur mise en œuvre. Les traitements implantaire sont actuellement des traitements prédictibles ; les complications biologiques et mécaniques restent cependant nombreuses. Elles résultent souvent d'une mauvaise analyse de la situation clinique préopératoire et/ou d'une mauvaise indication de traitement.

Bien que notre regard se tourne à l'heure actuelle majoritairement vers les réhabilitations esthétiques et les réhabilitations complètes complexes, il n'en reste pas moins vrai que la réhabilitation des secteurs postérieurs représente l'acte majeur en implantologie de part sa fréquence.

Les zones postérieures, souvent soumises à des contraintes fonctionnelles accrues et à des particularités anatomiques nécessitent d'avoir une approche rigoureuse et spécifique pour garantir le succès de nos traitements.

Fort d'une expérience en parodontologie depuis plus de 20 ans, j'essaierai donc au cours de cette présentation de vous exposer mes solutions et autres stratégies cliniques pour gérer au mieux les tissus, la prothèse et ainsi pérenniser vos réhabilitations implantaire dans les secteurs postérieurs...



... différentes situations cliniques tirées de la présentation ...

**Lieu** : Banque Populaire Occitane 31-33 av. Georges Pompidou 31130 BALMA

**Accueil** : 8 H 30 / Pause vers 10 H 30 / Apéritif 13 H

**Inscription ISO 2026** : 250 € donnant droit à l'ensemble des séances ISO 2026 (pauses et déjeuners compris)

- Chèques à envoyer à : ISO : 5, rue des Sports 31 770 COLOMIERS
- Inscription sur le site de l'ISO
- Inscription sur place

+ d'infos et inscription sur : [www.implantologiedusudouest.com](http://www.implantologiedusudouest.com)